

CUADRO TARIFARIO - SERVICIO DE INTERNET

Estimado asociado: Le informamos que a partir de la facturación del mes de Octubre de 2019 con vencimiento Noviembre de 2019, el precio del abono del Servicio de Internet, Servicio, Mantenimiento WIFI y Mantenimiento Servicio Rural, será el siguiente:

Plan 256 Kbps	495.87 + IVA	Plan 256 Kbps RURAL	590.91 + IVA
Plan 512 Kbps	495.87 + IVA	Plan 512 Kbps RURAL	590.91 + IVA
Plan 1 MEGA	495.87 + IVA	Plan 1 MEGA RURAL	798.18 + IVA
Plan 2 MEGAS	495.87 + IVA	Plan 2.5 MEGAS RURAL	1389.09 + IVA
Plan 5 MEGAS	617.77 + IVA	Plan 5 MEGAS RURAL	2381.37 + IVA
Plan 10 MEGAS	886.36 + IVA	Mant. Servicio RURAL	124.80 + IVA
Plan 20 MEGAS	1314.88 + IVA	Servicio y mant. WIFI	55.87 + IVA
Plan 50 MEGAS	1607.44 + IVA		

Los Planes que se encuentran en vigencia actualmente son: 5 y 10 Megas por Cable o Fibra Óptica y 1, 2.5 y 5 Megas Rural

SERVICIO DE TELEFONÍA

El pasado Jueves 5 de septiembre, en la ciudad de Tandil se llevó a cabo una jornada brindada por la empresa Sopnet para la presentación de la nueva versión del programa BCM (Bandwidth Control Manager), el mismo es utilizado para la administración y gestión de la red de fibra óptica.

Dicha jornada fue realizada en CRETAL (Cooperativa Rural Eléctrica Tandil-Azul Limitada) con la participación de 3 miembros del sector, Ariel Villarreal, Nicolas Reyes y Néstor Arosteguy.

En la charla se dieron a conocer los cambios que traerá la nueva versión del programa y las novedades más significativas que presenta como un app móvil y cambios propuestos por diferentes usuarios.

Además los días 11 y 12 de Septiembre en ciudad de Buenos Aires los Empleados del Sector Nicolas Reyes y Marcos Méndez asistieron a una capacitación intensiva sobre redes inalámbricas de alta densidad en sistemas wifi 2.4 y 5.8 G realizada como parte de un proyecto para dar cobertura de internet móvil en el casco urbano de nuestra ciudad.

El mismo fue en modalidad teórico práctica trabajando sobre el equipamiento a implementar y con examen final.



CONSEJO DE ADMINISTRACIÓN 2019/2020

Presidente

López, José Luis.

Vicepresidente

De Genaro, Leandro.

Secretario

Sansone, Miguel Ángel.

Prosecretario

Sydiy, Nicolás.

Tesorerera

Moscoloni, Verónica.

Protesorero

Etcheverry, José Luis.

Vocales Titulares

Lisella, Dante Ernesto.

Ricotta, Silvia Aida.

Jaure, Roberto Carlos.

Moyano, Pedro Alberto.

Minoli, Ricardo Emilio.

Araujo, Antonio Pablo.

Vocales Suplentes

Cittar, José Ruben.

Loto, Silvia Mónica.

Batticci, Valeria María.

Ancinas, Diego Hernán.

Síndico Titular

Díaz, Dora Mabel

Síndico Suplente

Hours, Jorge Abel.

Cooperativa Eléctrica de Monte Ltda.

Dirección: Eva Perón N°365
Guardia las 24hs. Tel.: 409500
coopmonte@coopmonte.com.ar
www.coopmonte.com.ar



CON LUZ PROPIA

PUBLICACIÓN DE LA CEM | OCTUBRE DE 2019 | AÑO XXIV | #104

Publicación bimestral de distribución gratuita, editada por la CEM. Registro de Propiedad Intelectual en trámite. Prohibida la reproducción total o parcial del contenido sin consentimiento del Consejo de Administración de la CEM.

Editorial

INFORMACIÓN IMPORTANTE PARA EL USUARIO DEL SERVICIO ELÉCTRICO

Estimados socios:

El servicio de electricidad esta atravesando modificaciones en la sistematización y puesta en funcionamiento de la facturación por lo que hemos sufrido algunos retrasos en la entrega de las facturas de pago.

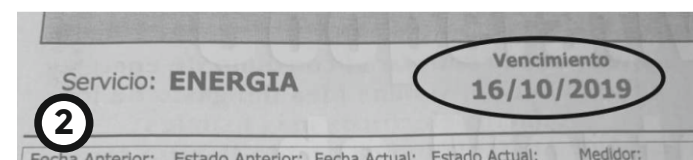
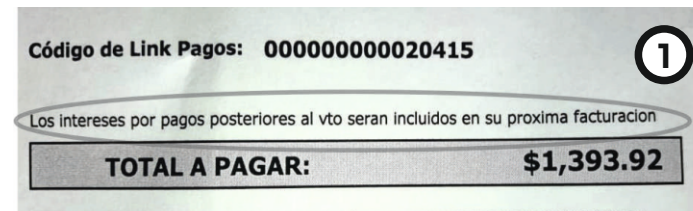
El nuevo sistema es de gestión integral, motivo por el cual se ven involucradas todas las etapas: facturación, declaraciones juradas, estadísticas, atención al público (caja, trámites de conexiones) y el circuito de suspensión de servicio. Esto implicó un retraso en todas las áreas.

Entre las particularidades del nuevo sistema encontramos que: **Nos permite cobrar las facturas una vez vencidas sin necesidad de tener que venir a la Cooperativa a buscar la liquidación.** Por este motivo, ya no encontrarán en sus boletas de luz 1° y 2° vencimiento -como ha sucedido históricamente-, sino que les aparecerá sólo el 2° vencimiento. De esta manera, el cobro ya no es en los primeros días, sino alrededor del 16 de cada mes como se puede ver en la foto 2.

A esta altura es menester explicar **que pasa con los intereses por pagos fuera de término:** Estos

automáticamente se verán reflejados en la próxima factura evitando el contratiempo que le genera a los usuarios tener que venir a nuestra sede como ya explicamos e implica un ahorro en el uso de papel y un aporte al cuidado del medioambiente (como lo expresamos en cada facturación al invitarlos a adherirse al servicio de factura digital o home banking).

Si observa detalladamente el nuevo diseño de la factura de energía eléctrica, encontrará allí al margen inferior izquierdo la facturación de los conceptos ajenos como los servicios sociales, respondiendo así a una nueva determinación del OCEBA según la cual, deben ser independizados de los de luz. La CEM optó por esta forma, de manera de —una vez más— simplificar al socio el trámite de pago.



#TrabajandoParaNuestrosSocios

COMIENZO OBRA ALIMENTADOR URBANO NUEVO

Se han iniciado las tareas para la realización de un nuevo alimentador Urbano desde la ruta 3 y calle Unión hasta L. N Alem y 25 de Mayo por calle Cañuelas en Barrio Esperanza y Salinas mediante un tendido de media tensión subterráneo.

Con este nuevo alimentador urbano se logrará disminuir las cargas del alimentador existente y se agregará al anillo urbano a los barrios Esperanza y Salinas con el fin de mejorar la calidad de servicio en los mencionados barrios.

AVANCE DEL PLAN DE OBRAS 2019

Se avanza en el plan de obras provincial y municipal 2019 y a la fecha se encuentran terminadas las obras de baja tensión:

Nueva terna Calle Zenón Videla Dorna

Se realizó un nuevo tendido de baja tensión sobre calle Videla Dorna entre calles Libertad y 9 de Julio con el fin de absorber los aumentos de demandas de energía en la zona y además se eliminan las acometidas domiciliarias con cruce de calle logrando un aumento en la seguridad pública y disminución del impacto visual de las redes eléctricas.

Nueva terna Calle Lalinde

Se realizó un nuevo tendido de baja tensión sobre calle Lalinde entre calles Rivadavia y Av. San Martín con el fin de absorber los aumentos de demandas de energía en la zona y además se eliminan las acometidas domiciliarias con cruce de calle logrando un aumento en la seguridad pública

y disminución del impacto visual de las redes eléctricas.

Nueva terna Calle Rojas

Se realizó un nuevo tendido de baja tensión sobre calle P.N. Rojas entre calles Rivadavia y 9 de Julio con el fin de absorber los aumentos de demandas de energía en la zona y además se eliminan las acometidas domiciliarias con cruce de calle logrando un aumento en la seguridad pública y disminución del impacto visual de las redes eléctricas.

Nueva terna Calle Pinazo

Se realizó un nuevo tendido de baja tensión sobre calle Pinazo entre calles Rivadavia y 9 de Julio con el fin de absorber los aumentos de demandas de energía en la zona y además se eliminan las acometidas domiciliarias con cruce de calle logrando un aumento en la seguridad pública y disminución del impacto visual de las redes eléctricas.

NUEVA LÍNEA MEDIA TENSIÓN ET TRANSBA - EL LANCE

Se inició la construcción de la línea Media tensión desde la subestación transformadora hasta la ruta 3 bajada El Lance. Esta obra de aproximadamente 7000 metros de longitud, está compuesta por un tendido de red de media tensión trifásica sobre postación de hormigón para brindar más

potencia eléctrica a la localidad de Abbott -tanto para los usuarios residenciales como para la industria- y cubrir los aumentos de demandas rurales de la zona

ANILLO ZONA RURAL BELGRANO

Comenzó la construcción de una línea de media tensión en la zona rural de General Belgrano, dentro del área de concesión de esta Cooperativa. La misma se trata de una extensión de red de media tensión trifásica de 3500 metros

de longitud y con esta se logrará una mejor calidad de servicio en la zona.

CONTINUAMOS CON LA PODA PREVENTIVA

Se continúa con la poda preventiva en cercanías de las redes de esta Cooperativa en general en la zona rural del área de concesión de la CEM con lo cual se mejorará la calidad de servicio.

AMPLIACIÓN DE RED SUBTERRÁNEA DE MEDIA TENSIÓN ZONA B° LOS PINOS

Según lo proyectado en el plan de obras provincial correspondiente al año 2019 se realizó la vinculación del casco urbano con el barrio Los Pinos.

Para esto se realizó un tendido subterráneo de media tensión de aproximadamente 1275 metros, desde calle Arroquigaray y 9 de Julio hasta calle Patricios y Los Paraísos.

Con esta obra se vincula a la red subterránea de la zona de Barrio Los Pinos y Zona Balneario a la red subterránea del casco urbano logrando con esto una mejor calidad de servicio y una disminución del riesgo en la vía pública en la zona.

Con el fin de minimizar los inconvenientes a los vecinos de la zona la obra se realizó con tunelera inteligente.

También se modificaron los puestos de transformación 531 (El Parque) y 526 (El Tala) los cuales se adaptaron al nuevo tipo de tendido y se realizó un mantenimiento general de los mismos.



AMPLIACIÓN DE RED SUBTERRÁNEA DE MEDIA TENSIÓN CASCO URBANO

Se realizó la conexión a la red de media tensión subterránea del puesto de transformación N°539 (Cancha Independiente) ubicado en la calle Sayos.

La obra se trató de una extensión de red subterránea de media tensión de aproximadamente 260 metros, desde calle Arroquigaray y Belgrano hasta calle Sayos entre Soler y Pinazo y la adecuación del puesto existente al nuevo tendido. Logrando con esto una mejor calidad de servicio y una disminución del riesgo en la vía pública en la zona.

También se continúa con los tendidos subterráneos de media tensión reemplazo de la línea aérea existente sobre calle Libertad desde Ruta 3 hasta calle Juan Manuel de Rosas y el nuevo tendido subterráneo de media tensión que incluirá al anillo urbano a los barrios Lujan y Barrio los Claveles.



VISITA A LA BIEL PERSONAL TÉCNICO SE CAPACITA EN NUEVAS TECNOLOGÍAS

Desde el 11 al 14 de Septiembre se realizó la BIEL donde personal técnico de esta cooperativa participó con el fin de capacitarse en las nuevas tecnologías del mercado eléctrico y tomar conocimiento de nuevos productos.